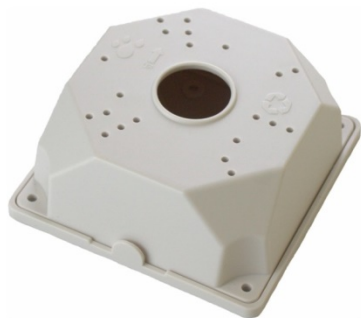


# КОММУТАЦИОННЫЕ КОРОБКИ И КРОНШТЕЙНЫ



## Паспорт изделия

Данный паспорт соответствует ГОСТ 2.610 «Правила выполнения эксплуатационной документации»



Редакция 1.01

2020г.

Дополнительная информация на сайте: <https://accordsb.ru/>  
Телефон технической поддержки: 8 (800) 770-04-15  
Звонок бесплатный по всей территории РФ

### 1. Основные сведения об изделии

Коммутационные коробки и кронштейны предназначены для удобного монтажа камер видеонаблюдения. А так же для скрытия кабелей и соединений внутри коробок, их дополнительная герметизация и защита от окружающей среды.

### 2. Основные технические данные.

Наименование	Тип	Материал	Габариты, мм
MR-B116	Коммутационная коробка	Пластик	116x116x49.5
MR-B170	Коммутационная коробка	Металл	D120x55
MR-B310	Коммутационная коробка	Металл	D101x52
MR-B320	Коммутационная коробка	Металл	D138x54
MR-B330	Коммутационная коробка	Металл	130x130x60
MR-B270	Кронштейн	Металл	170x131x46

### 3. Комплект поставки

Коммутационная коробка или кронштейн 1 шт.  
Паспорт изделия 1 шт.  
Индивидуальная упаковка 1 шт.

### 4. Указания мер безопасности

По способу защиты от поражения электрическим током коммутационные коробки и кронштейны соответствуют классу I по ГОСТ 12.2.007.0-75. Конструкция коммутационных коробок и кронштейнов удовлетворяет требованиям электро- и пожарной безопасности по ГОСТ 12.2.007.0-75 и ГОСТ 12.1.004-91.

Соответствует по нормам безопасности:

ТР ТС 004/2011 «О безопасности низковольтного оборудования»  
ТР ТС 020/2011 «Электромагнитная совместимость технических средств».

### 5. Сведения об утилизации

Коммутационные коробки и кронштейны не содержат в своём составе опасных или ядовитых веществ, способных нанести вред здоровью человека или окружающей среде, и не представляет опасности для жизни и здоровья людей и окружающей среды по окончании срока службы. Утилизация изделия может производиться по правилам утилизации общепромышленных отходов.

### 6. Транспортировка и хранение

Коммутационные коробки и кронштейны в транспортной таре перевозятся любым видом крытых транспортных средств (в железнодорожных вагонах, закрытых автомашинах, трюмах и отсеках судов, герметизированных отапливаемых отсеках самолетов и т.д.) в соответствии с требованиями действующих нормативных документов. Не допускается попадание атмосферных осадков на упаковку.

Расстановка и крепление в транспортных средствах ящиков с коммутационными коробками и кронштейнами должны обеспечивать их устойчивое положение, исключать возможность смещения ящиков и удары их друг о друга, а также о стенки транспортных средств.

### 7. Гарантии изготовителя

Предприятие-изготовитель гарантирует соответствие коммутационных коробок и кронштейнов требованиям технических условий при соблюдении потребителем условий транспортирования, хранения, монтажа и эксплуатации.

Гарантийный срок эксплуатации – 38 месяцев со дня продажи изделия. Срок службы оборудования – до 10 лет.

Хранение коммутационных коробок и кронштейнов в упаковке должно соответствовать условиям 2 по ГОСТ 15150-69.

В случае выявления неисправности, в течение гарантийного срока эксплуатации, предприятие-изготовитель производит безвозмездный ремонт или замену изделия. Предприятие-изготовитель не несет ответственности и не возмещает ущерба, возникшего по вине потребителя при несоблюдении правил эксплуатации.